

# KGYSZ tanúsítványlánc telepítése

Windows XP, Vista és Windows 7 rendszeren Windows tanúsítványtárába

## 1. Tartalomjegyzék

---

1.	Tartalomjegyzék .....	2
3.	Bevezető .....	3
4.	Általános információk .....	3
5.	A közigazgatási gyökértanúsítványok telepítése .....	4
5.1.	A közigazgatási gyökértanúsítványok telepítésének Windows XP esetén .....	5
5.2.	A közigazgatási gyökértanúsítvány telepítése Windows Vista és Windows 7 esetén .....	6

## 2. Bevezető

---

Ennek a tájékoztatónak az a célja, hogy az elektronikus aláíráshoz és titkosításhoz szükséges kriptográfiai eszközök (intelligens kártya, kártyaolvasó) telepítése, üzembe helyezése és használata minél zökkenő mentesebben történjen meg. Kérjük, olvassa el figyelmesen, és kövesse a leírtakat.

Amennyiben bármilyen kérdése van vagy problémája támad, Ügyfélszolgálatunk az (40) 22-55-22 telefonszámon, az [info@netlock.hu](mailto:info@netlock.hu) e-mail címen vagy személyesen a 1101 Budapest, Expo tér 5-7. szám alatt munkanapokon 9 és 17 óra között készséggel áll rendelkezésére.

A telepítő szoftvereket a [www.netlock.hu](http://www.netlock.hu) oldal Terméktámogatás / Letöltések menüpontjáról érhetik el. A dokumentáció a csomagon belül található mappákra hivatkozik. A telepítéshez a telepítő csomagot ki kell tömöríteni.

## 3. Általános információk

---

A közigazgatási tanúsítványokhoz biztosított szolgáltatások jellemzően Windows alkalmazásokkal vehetők igénybe, így a tanúsítványokat célszerű Windows tanúsítvány táron keresztül használni, ezért az útmutató ilyen tanúsítványtárt nem használó alkalmazások beállításával nem foglalkozik.

#### 4. A közigazgatási gyökértanúsítványok telepítése

**A közigazgatási gyökértanúsítványokat azok használatához telepítenie kell.**

A közigazgatási gyökértanúsítványok a következő linkeken érhetők el:

**SHA1 algoritmusú kiadók:**

[http://www.kgyhsz.gov.hu/KGYHSZ\\_CA\\_20060719.cer](http://www.kgyhsz.gov.hu/KGYHSZ_CA_20060719.cer)

<http://www.netlock.hu/index.cgi?ca=mkozig>

<http://www.netlock.hu/index.cgi?ca=bkozig>

**SHA256 algoritmusú kiadók:**

[http://www.kgyhsz.gov.hu/KGYHSZ\\_CA\\_20091210.cer](http://www.kgyhsz.gov.hu/KGYHSZ_CA_20091210.cer)

<http://www.netlock.hu/index.cgi?ca=mkozig256>

<http://www.netlock.hu/index.cgi?ca=bkozig256>

#### 4.1. A közigazgatási gyökértanúsítványok telepítésének Windows XP esetén

A lépések a következők:

1. Indítsa el az Internet Explorer böngészőt.
2. Nyissa meg a böngészővel a fent látható linkek egyikét.
3. A linket megnyitva előugrik a Tanúsítvány letöltése (Downloading Certificate) ablak.
4. A megjelenő ablakban válassza a Megnyitás (Open) opciót.
5. A következő megjelenő ablakban válassza a Tanúsítvány telepítése (Install certificate) gombot.
6. Nyomja meg kétszer a Tovább (Next) gombot.
7. Nyomja meg a Befejezés (Finish) gombot, és a megjelenő tájékoztató üzenetre nyomja meg az OK gombot.
8. Hajtsa végre a másik két linkre is a fentieket.

Ezzel a közigazgatási tanúsítványok telepítése Windows XP rendszerre megtörtént.

#### **Figyelem!**

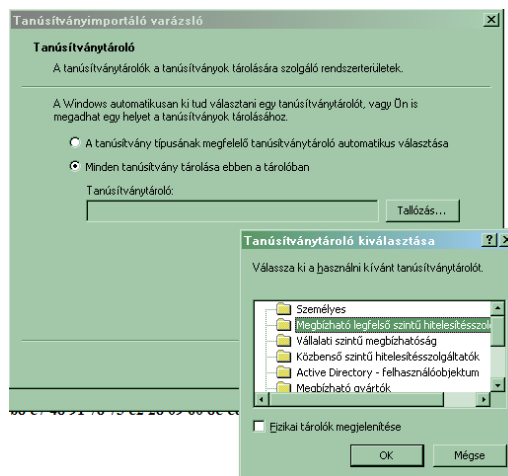
**Ha nincs telepítve a Root Update komponens vagy régi operációs rendszert használ, további gyökértanúsítvány telepítésekre lesz szüksége.**

#### 4.2. A közigazgatási gyökértanúsítvány telepítése Windows Vista és Windows 7 esetén

A KGYHSZ gyökértanúsítvány telepítése Windows Vista és Windows 7 rendszeren eltér.

A lépései a következők:

1. Indítsa el az Internet Explorer böngészőt.
2. Nyissa meg a böngészővel a következő linkek egyikét:  
(SHA1-SHA256 kiadóknak megfelelően)  
SHA1: [http://www.kgyhsz.gov.hu/KGYHSZ\\_CA\\_20060719.cer](http://www.kgyhsz.gov.hu/KGYHSZ_CA_20060719.cer)  
SHA256: [http://www.kgyhsz.gov.hu/KGYHSZ\\_CA\\_20091210.cer](http://www.kgyhsz.gov.hu/KGYHSZ_CA_20091210.cer)
3. A megjelenő ablakban válassza a Megnyitás (Open) opciót.
4. A következő megjelenő ablakban válassza a Tanúsítvány telepítése (Install certificate) gombot.
5. Nyomja meg egyszer a Tovább (Next) gombot.
6. A következő ablakban válassza a második opciót, majd „Megbízható legfelső szintű...” opciót. (Trusted root...)
7. Az ablakot Ok gombbal hagyja jóvá, majd nyomja meg a Tovább (Next) gombot.
8. Nyomja meg a Befejezés (Finish) gombot, és a megjelenő tájékoztató üzenetre nyomja meg az OK gombot.



Ezzel a közigazgatási gyökértanúsítvány telepítése Windows Vista rendszerre megtörtént.

A másik két tanúsítvány telepítéséhez használható a Windows XP rendszerénél található telepítési módszer. (SHA1-SHA256 kiadóknak megfelelően):

SHA1: <http://www.netlock.hu/index.cgi?ca=mkozig>  
<http://www.netlock.hu/index.cgi?ca=bkozig>

SHA256: <http://www.netlock.hu/index.cgi?ca=mkozig256>  
<http://www.netlock.hu/index.cgi?ca=bkozig256>